

Construção teórica e metodológica de resistência aos grandes projetos de Desenvolvimento

Porto Velho

2011

Dieter Gawora

Universidade de Kassel

gawora@uni-kassel.de

Grandes Projetos
criam
grandes conflitos

Grandes Projetos criam grandes conflitos

Hidrelétrica

nacional

- Tucuruí
- Itaipu
- Sobradinho
- Belo Monte
- St. Antônio/Jiraú

internacional

- Três Gargantas (China)
- Assuan (Egito)
- Ilisu (Turquia)
- Narmada (Índia)
- Bio Bio (Chile)

Entre outros

Grandes Projetos criam grandes conflitos

Mineração

nacional

- Carajás (ferro)
- Trombetas (bauxita)
- Jurutí (bauxita)
- Rondônia (estanho)
- Minas Gerais (ferro)

internacional

- China (carvão)
- Austrália (carvão)
- Peru (ouro [hist.])
- Bolívia (prata [hist.])
- Índia (urano)

Entre outros

Grandes Projetos criam grandes conflitos

Petróleo e gás

nacional

- Urucu
- Gasoduto (Venezuela-
Brasil-Argentina)
- Vale do Javari)
- Carauari
- Gasoduto (Bolivia-Brasil)

internacional

- Nigéria
- Equador
- Peru
- Chad-Camarões
- Rússia
- Canadá

Entre outros

Grandes Projetos criam grandes conflitos

Agricultura

nacional

- Soja
- Cana
- Café
- Algodão

internacional

- Soja (Argentina)
- Soja (EUA)
- Banana (Equador)
- Banana (Honduras)

Entre outros

Grandes Projetos criam grandes conflitos

Pecuária

nacional

- Gado

internacional

- Ovelha (Austrália)
- Suínos, gado (Europa)

Entre outros

Grandes Projetos criam grandes conflitos

Florestal

nacional

- Pau Brasil (hist.)
- Borracha
- Pinha
- Eucalipto

internacional

- Eucalipto (Portugal)
- Pinha (Alemanha)
- Pinha (norte de Europa)

Entre outros

Grandes Projetos criam grandes conflitos

Infra-estrutura

nacional

- Transamazônica
- Br 364
- BR 169 Cuiabá-Santarem
- BR Belém-Brasilia
- BR PVH – Manaus
- EF Madeira-Marmoré
- Transposição do São Francisco

internacional

- IIRSA
- Canal do Panamá
- Canal de Suez
- EF Transibéria
- EF China-Tibet

Entre outros

Todos os grandes projetos criam grandes conflitos

- sociais
- ecológicos
- econômicos
- (políticos)

Exemplo 1: Tucuruí

Sociais

- 20 – 30.000 deslocadas
- Impactos para povos indígenas
- Praga de mosquito

Ecológicos

- Impactos para fauna no água
- Desmatamento
- Efeito estufa

Econômico

- Energia para a produção de alumínio

(muito simplificada)

Exemplo 2: Três Gargantas

Sociais

- 1.000.000 deslocadas
- Perda monumentos da identidade chinesa

Ecológico

- Destruição da vida aquática

Econômico

- Perda das velhas relações econômicas

(muito simplificada)

Exemplo 3: Santo Antônio e Jiraú

Sociais

-
-

Ecológico

-

Econômico

-

(muito simplificada)

Resistência

Todas os grandes projetos criam resistência.

Os seis fases de um grande projeto

Teoria dos grandes projetos

A pré-fase

- Inicialmente existe somente uma estimativa de uma grande projeto. (hidrelétrica, mineração, etc.)
- Isso é a fase das grandes palavras e grandes estimativas!

Acontece a seguinte:

Políticos e empresários

Políticos e empresários anunciam para a região prevista:

- Um grande progresso
- Um desenvolvimento enorme
- Muito emprego
- Diminuição da pobreza
- etc.

As mídias

- As mídias da região acompanham este ponte de vista.

O povo

Quais é a reação do povo da região?

- A maioria acredita que isso significa progresso!
- Individualmente muitos esperam uma grande chance a ser mais rico.
- Somente uma minoria articula anotações críticas.

Fase da concretização

Técnicas e investimentos

- Um grande projeto sempre cria grandes problemas técnicas. Na regra existem diversas possibilidades para solucionar estes problemas.
- Uma grande parte destas discussões acontece clandestinamente e internamente nas empresas interessadas.
- Anotação: Dependente das técnicas os impactos sociais, ecológicos e econômicos são diferentes. Em relação das técnicas os custos para as empresas também são diferentes.

Tecnicas e investimentos

- Um grande projeto sempre cria problemas nos investimentos. A debate sobre os investimentos acontece na regra clandestinamente entre as empresas interessados e o estado.

Fase de planejamento

Momento chave

- A fase de planejamento é o momento chave para a realização ou não-realização de um projeto.
- Para a sociedade civil é importante estar preparado neste momento!

Empresas e estado

- Isso é o momento em que os planos das empresas tem que ser oficializadas.
- Empresas (e muitas vezes também o estado) argumentam que somente existe um caminho para a realização do projeto.
- E, no caso da não-realização seria isso uma catástrofe econômico para a região.

Movimentos sociais, ONG's e a ciências

- Isso também é a fase em que os movimentos sociais, ONG's e a ciências entram abertamente no debate sobre o projeto com argumentos profundas.
- Isso é a fase em que um grande projeto poderia ser bloqueado

Resistência

- A resistência tem que ser organizada nos níveis local, regional, nacional e provavelmente internacional

Instrumentos na fase do planejamento

- O mais forte instrumento legal para bloquear ou modificar um projeto é a EIA e a RIMA.
- O mais forte instrumento político da resistência é a boa organização e articulação da resistência.

Final da fase de planejamento

Possibilidade a)

- O projeto estará bloqueada.
- Isso seria uma vitória para alguns anos.
Sempre vai ser possível para uma empresa voltar com um novo plano para a realização deste projeto.

Possibilidade b)

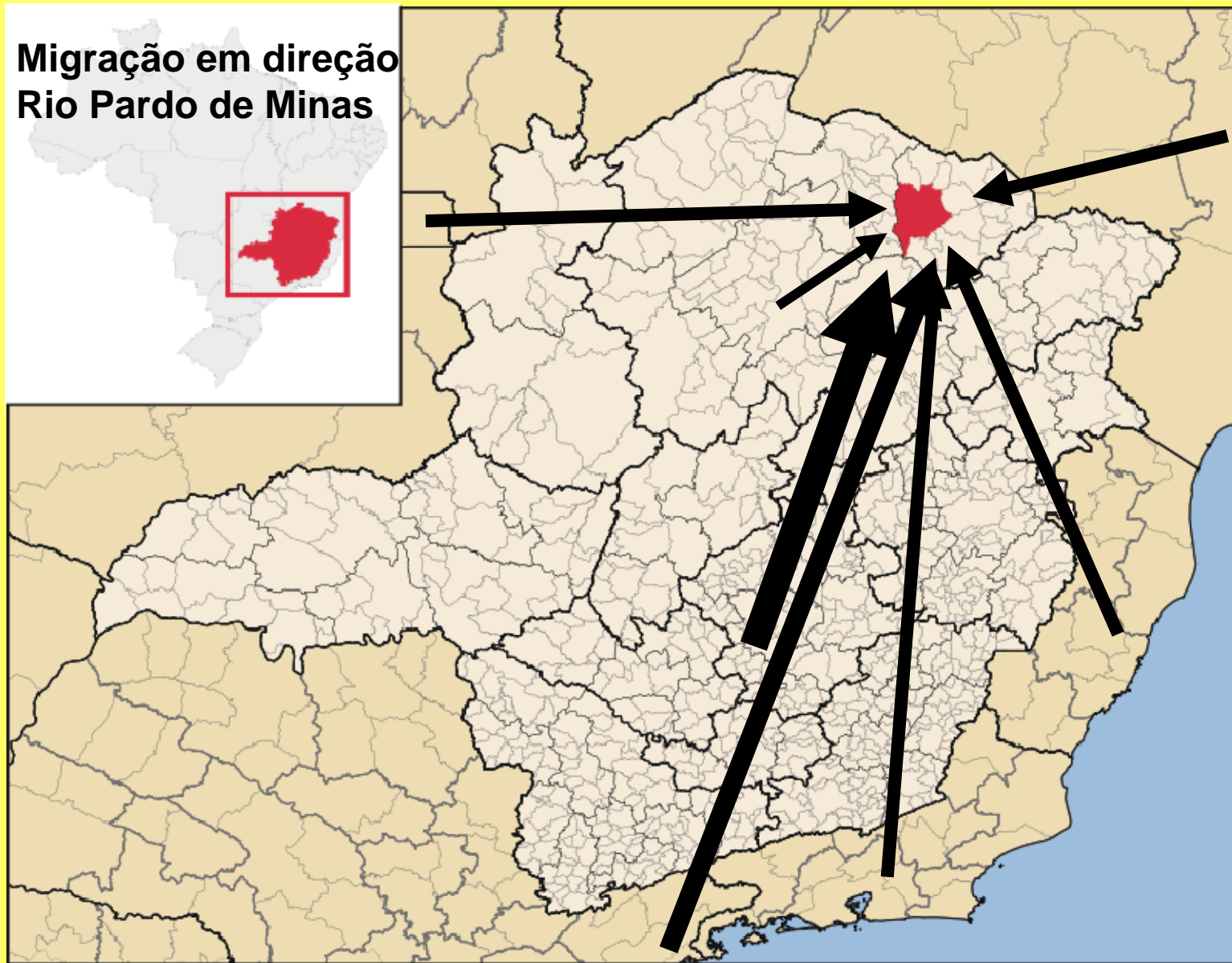
- Os órgãos do estado vão licenciar a implantação do projeto. (Licença previa e licença da instalação)

Fase da instalação

Migração

- Principalmente acontece uma grande migração em direção do grande projeto.
- A cidade mais perto é mais influenciada..
- A quantidade dos migrantes é muitas vezes acima da população atual.
- Somente uma minoria destes trabalha diretamente no projeto. A maioria busca caminhos para pegar em alguma forma “um pedaço do bolo”.
- Principalmente homens entre 20 e 50 anos chegaram na região.
- A flutuação das migrantes no local do projeto é muito grande.
- A organização da cidade é um caos.

**Migração em direção
Rio Pardo de Minas**



Impactos sociais

- A criminalidade é grande
- O consumo do álcool é enorme
- O consumo das drogas é enorme
- A cidade mais perto do projeto é a capital das drogas numa grande região
- A prostituição é crescente
- A prostituição infantil é brutal
- As doenças infecciosas estão crescendo
- DST estão crescendo
- AIDS é crescente

Impactos sociais

- Relações tradicionais quebraram.
- As características tradicionais da cidade afetada vai ser perdida.
- A nova característica vai ser da uma cidade da acelerada e não controlada crescimento (boom town).

Novos bairros

- As empresas construíram uma cidade da companhia (company town) bem organizada, mas com acesso restrito.
- Favelas não organizadas nasceram.

População rural

- A população rural perde a terra.
- As indenizações para a terra são ridículas.

A fase da produção

Riqueza invisível

- A cidade afetada vai ser um dos mais ricos municípios do estado.
- A cidade afetada vai ser o município com mais graves problemas sociais.
- A cidade afetada vai ser a cidade com menos características da região.
- A riqueza do município vai ser invisível para a população.

Empresas

- Para as empresas o grande projeto vai ser um grande negócio.

Estado

- O estado brasileiro (ou outro estado) vai receber impostos
- O estado vai receber impostos.

Resistência

Teórica e metodológica de resistência

O contexto político

- **Grandes projetos, quais são planejados e construídos nas épocas dos governos repressivos são nacionalmente e internacionalmente reconhecidos como manifestações da repressão.**
- **Grandes projetos, quais são planejados em tempos de governos de esquerda, são nacionalmente e internacionalmente reconhecidos como projetos da emancipação econômica e da integração sul-americana.**

Resistência

- Uma resistência precisa no mínimo:
 - Movimentos sociais
 - ONG's
 - as ciências
- Melhor (quase necessário) incluir outros setores da sociedade.

Resistência

- No caso ótimo a resistência comece na pré-fase
- Absolutamente necessário é a resistência na faz do planejamento.

Resistência

- Na fase de planejamento um grande projeto poderia ser bloqueado.

Resistência

- Muitas vezes (mas nem sempre) existe na fase de planejamento uma grande resistência organizada contra o projeto por causa das enormes impactos sociais e ecológicos negativos.
- A pressão nesta fase contra as organizações e as pessoas que organizam a resistências esta muito grande.

Instrumentos na fase do planejamento

- O mais forte instrumento legal para bloquear ou modificar um projeto é a EIA e a RIMA.
- O mais forte instrumento político da resistência é a boa organização e articulação da resistência.

Resistência

- A resistência tem que ser organizada nos níveis local, regional, nacional e provavelmente internacional

Resistência contra um Grande Projeto

	social	Etnico / cultural	ecológico	econômico	político	cientifico	Outras setores da sociedade
Resistência local							
Resistência regional							
Resistência nacional							
Resistência internaciona l							

Resistência

- Um momento triste da resistência vai (sempre) chegar na fase do planejamento.
- A partir de um certo momento a resistência vai ser dividida. Uma parte vai continuar a ser contra o projeto. Uma outra parte vai dizer: “Nos não temos uma chance contra o projeto, vamos participar na realização para minimizar os impactos.”

Instrumentos na fase do planejamento

- O mais forte instrumento legal para bloquear ou modificar um projeto é a EIA e a RIMA.
- O mais forte instrumento político da resistência é a boa organização e articulação da resistência.

Grandes hidroeléctricas planejadas 1986

Wasserkraftnutzung und Indianergebiete



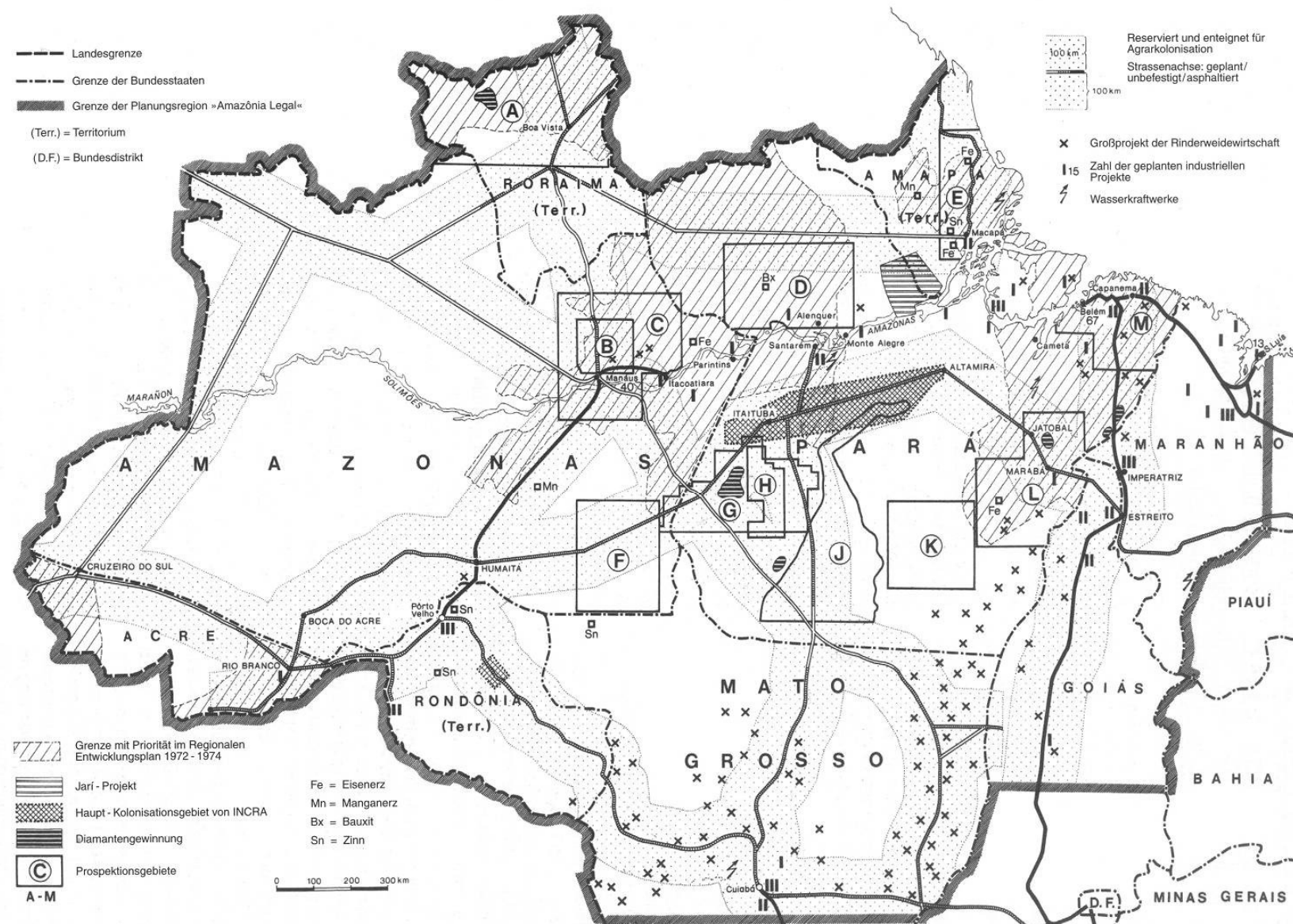
Encontro em Altamira 1989



Resistência contra as hidrelétricas Kararao e Babaquara 1989

	Social	Étnico / cultural	Ecológico	Econômico	Político	Científico	Artístico (Sociedade)
Resistência local		Kayapo					
Resistência regional	Movimento pela sobrevivência na Transamazônica	Organizações indígenas	Organizações do meio ambiente	Sindicatos	PT		
Resistência nacional	CPT,	Organizações indígenas, CIMI	Organizações do meio ambiente	Sindicatos	PT	Comissão Pro Índio para a coordenação de um livro importante	Artistas
Resistência internacional	Instituições das igrejas	GfBV, IWGIA	Organizações do meio ambiente		Grupos da esquerda, como luta contra projetos da ditadura / banco mundial	Diversos cientistas	Artistas

Plano de construção das estradas em Amazônia 1976



Entwurf: G.Kohlhepp

Fig. 1: Regionalplanung und räumliche Verteilung öffentlicher und privater Entwicklungsprojekte in Amazônia Legal in den 1970er Jahren
(Quelle: KOHLHEPP 1976a)

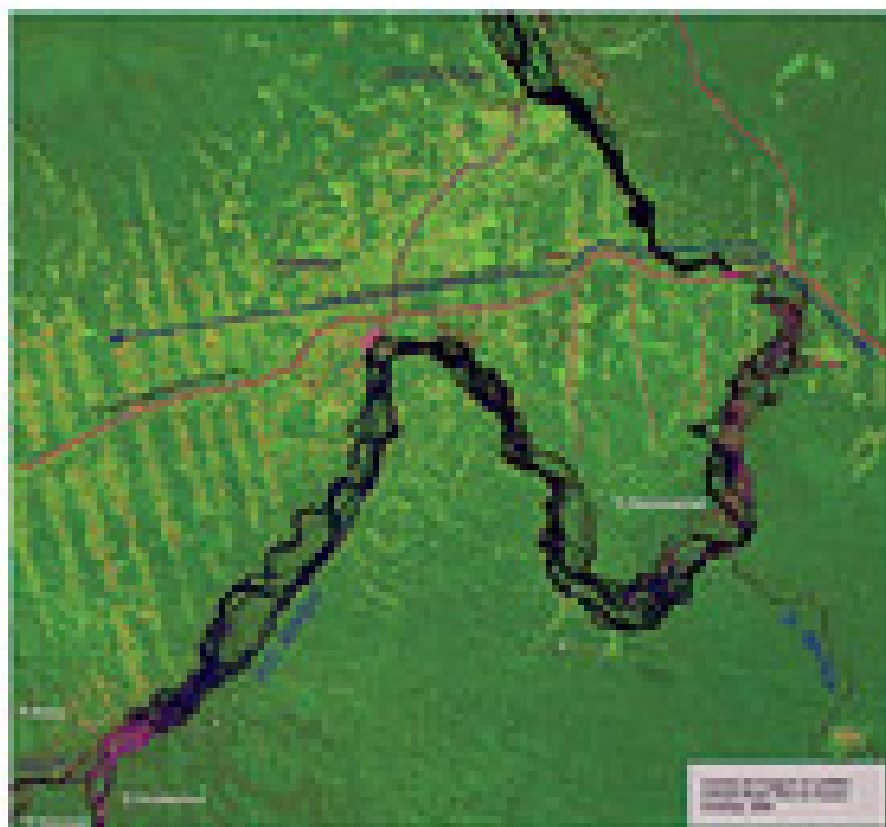
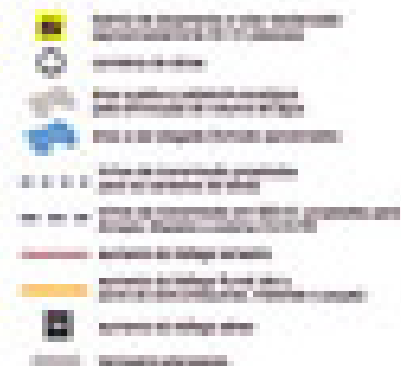
Resistência contra a asfaltamento da BR 364 (1983/84)

	Social	Étnico / cultural	Ecológico	Econômico	Político	Científico	Artístico (Sociedade)
Resistência local							
Resistência regional							
Resistência nacional			(Organizações do meio ambiente)			Cientistas isolados	
Resistência internacional			Organizações do meio ambiente			Diversos cientistas	

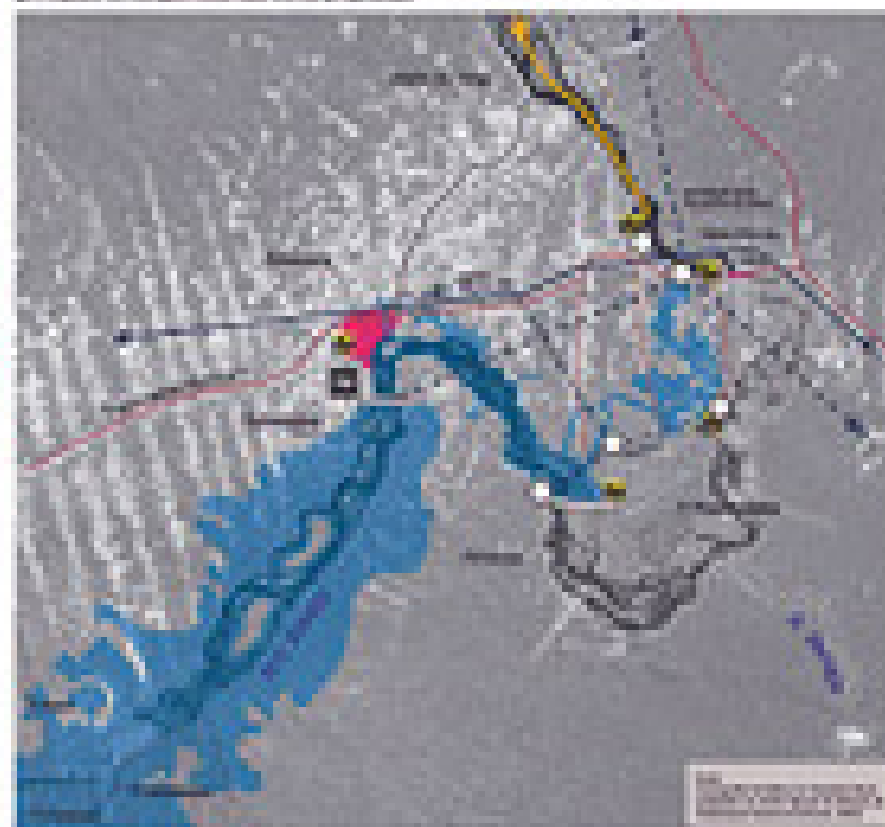
Hidrelétrica Belo Monte

Imagens recentes e hipotéticas da Volta Grande do rio Xingu, Pará

Há mais de milênios, pelas câmeras das satélites artificiais, a região da Volta Grande do rio Xingu, no centro do Pará, é um grande cruzamento entre a geometria da natureza Transamazônica respondendo a mata de Leste e Oeste e de suas estradas retas ou "transversais" por onde são abertos seus terrenos e assemelha a colinas de terra, as fazendas e seus empregados, as plantações e os maquinários. É a estruturação individual do rio Xingu, mostrando de sua paisagem de matas, por onde as encostas, na direção do rio amazônico, são formadas suas grandes "cabeças" para o Leste, mostrando para o Sul e oeste retornando a mata floresta. Compare com a imagem do topo direito que aparece sobre o mesmo objeto da imagem anterior, as consequências naturais que a região sofreu, na hipótese de serem feitas as duas grandes obras de infraestrutura planejadas São Manoel e Belém-Pará.



Localização e formato aproximado das principais intervenções das obras planejadas



Resistência contra a hidrelétrica Belo Monte 2007

	Social	Étnico / cultural	Ecológico	Econômico	Político	Científico	Artístico (Sociedade)
Resistência local		Kayapo					
Resistência regional	Movimento pela sobrevivência na Transamazônica	Organizações indígenas	Organizações do meio ambiente	Sindicatos	X		
Resistência nacional	CPT,	Organizações indígenas, CIMI	Organizações do meio ambiente	X	X	Oswaldo Sevá: Tenotã-Mo	
Resistência internacional	Instituições das igrejas	GfBV, IWGIA	Organizações do meio ambiente		Grupos da esquerda, como luta contra projetos da ditadura / banco mundial	Diversos cientistas	

Hidrelétricas Santo Antônio e Jirau no rio Madeira

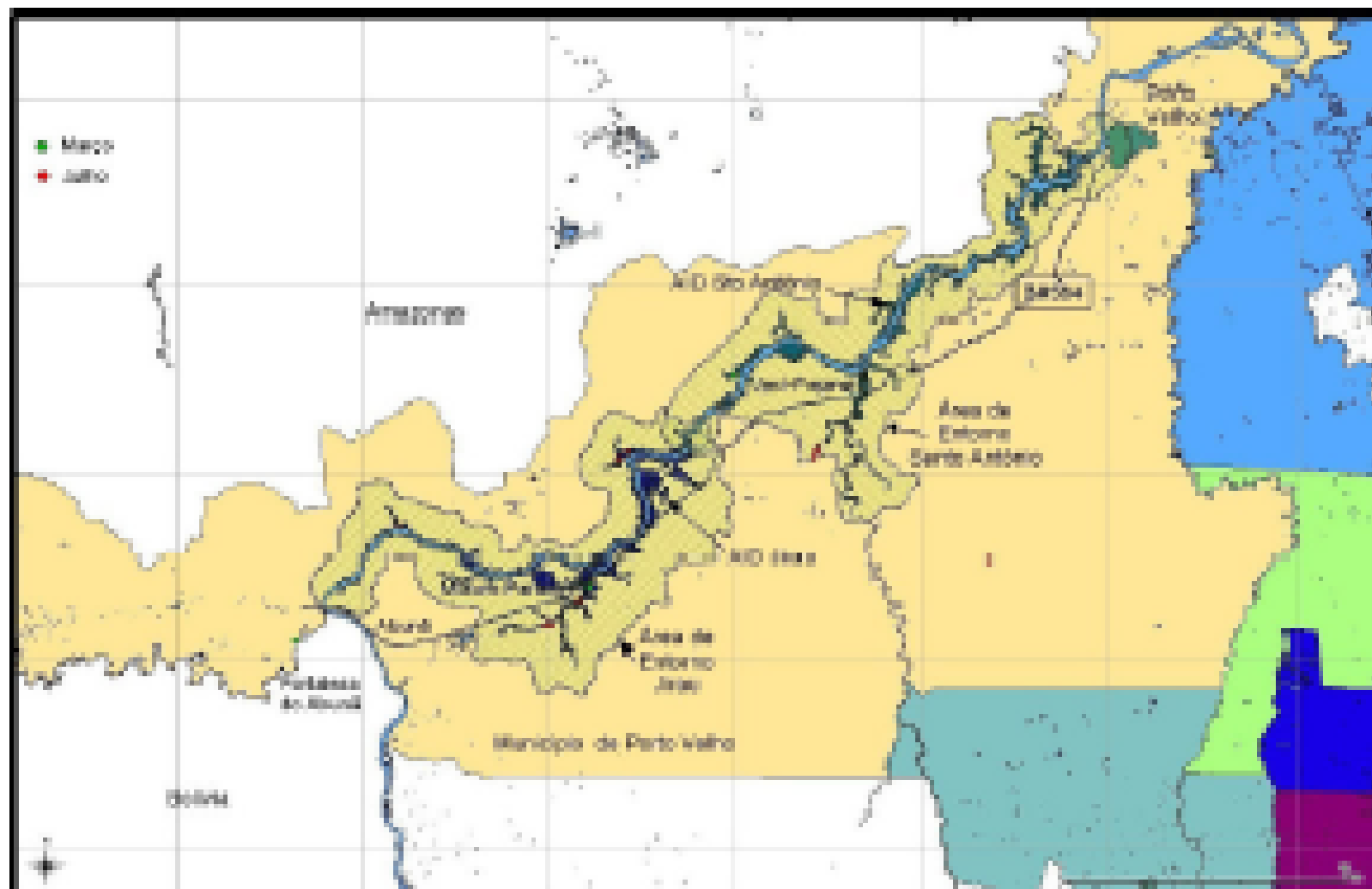


FIGURA 1.19. 80 – Vending de articole (Flower de la Casa), locuri, parcuri, librării și peșteri, unde se cumpără articole și cadouri din țară și acasă din

Resistência contra hidrelétricas Santo Antônio e Jirau

	social	Etnico / cultural	ecológico	econômico	político	científico	Outras setores da sociedade
Resistência local							
Resistência regional							
Resistência nacional							
Resistência internaciona l							

Resistência contra as hidrelétricas no rio Madeira

	Social	Étnico / cultural	Ecológico	Econômico	Político	Científico	Artístico (Sociedade)
Resistência local	(População ribeirinha / Porto Velho)						
Resistência regional	Forum de Energia Rondônia		Organizações do meio ambiente			Universidade de Rondônia	
Resistência nacional			Organizações do meio ambiente			GT Energia	
Resistência internacional						Diversos cientistas	

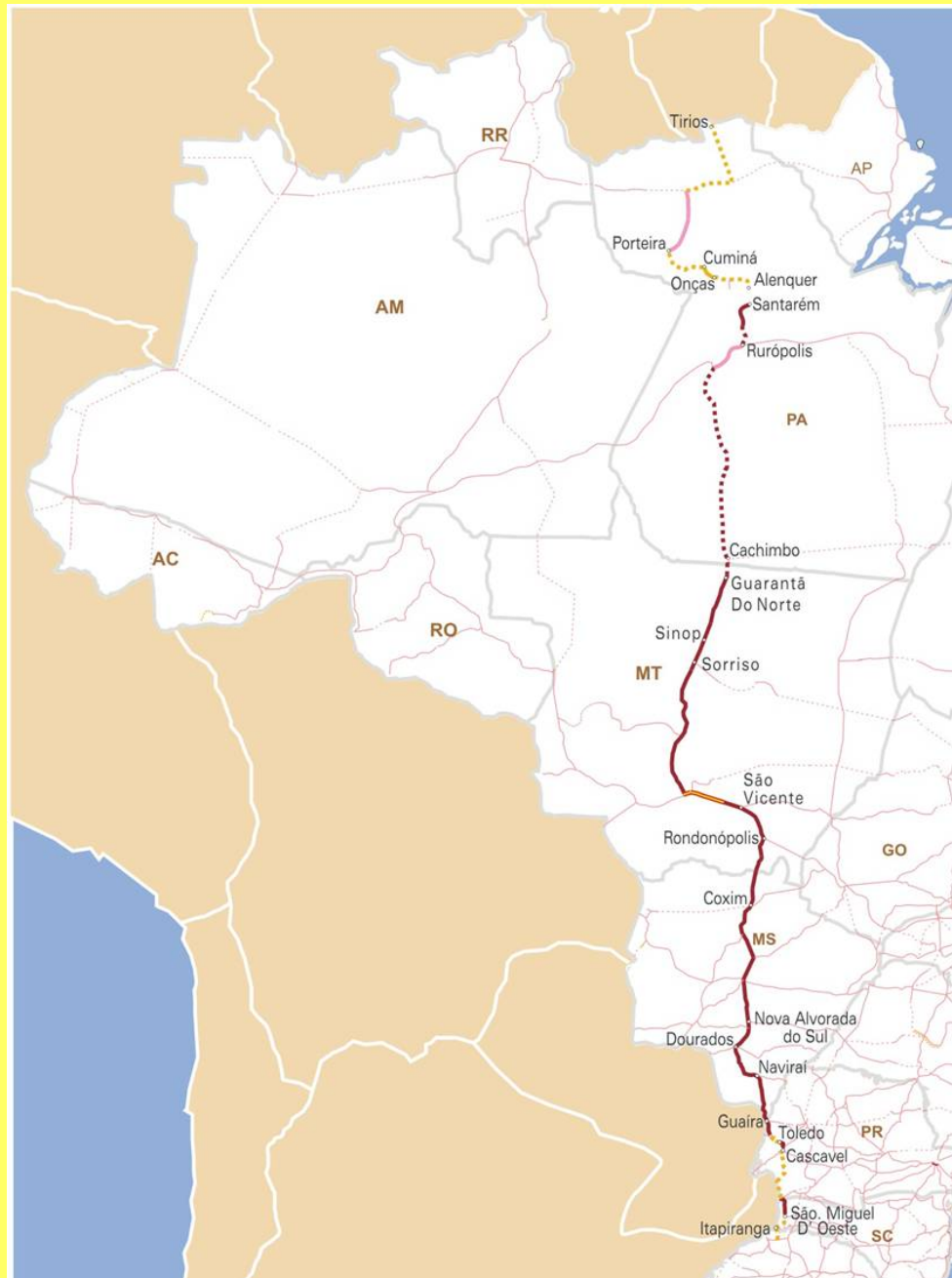
Projeto de gás natural de Urucu



Resistência contra o projeto de gás natural Urucu

	Social	Etnico / cultural	Ecológico	Econômico	Político	Cientifico	Artístico (Sociedade)
Resistência local	População Coari						
Resistência regional	CPT, População ribeirinha		Organizações do meio ambiente			Cientistas isolados	Artistas
Resistência nacional	CPT		Organizações do meio ambiente			Cientistas isolados	
Resistência internacional	Campanha Urucu, IRN, Amazon Watch		Organizações do meio ambiente			Diversos cientistas	

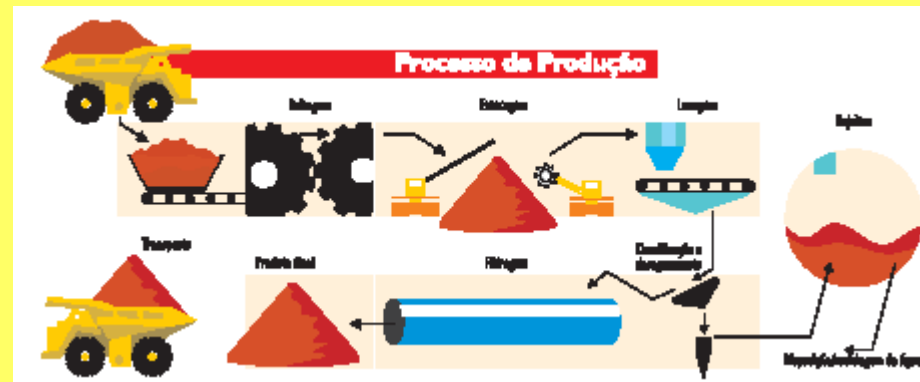
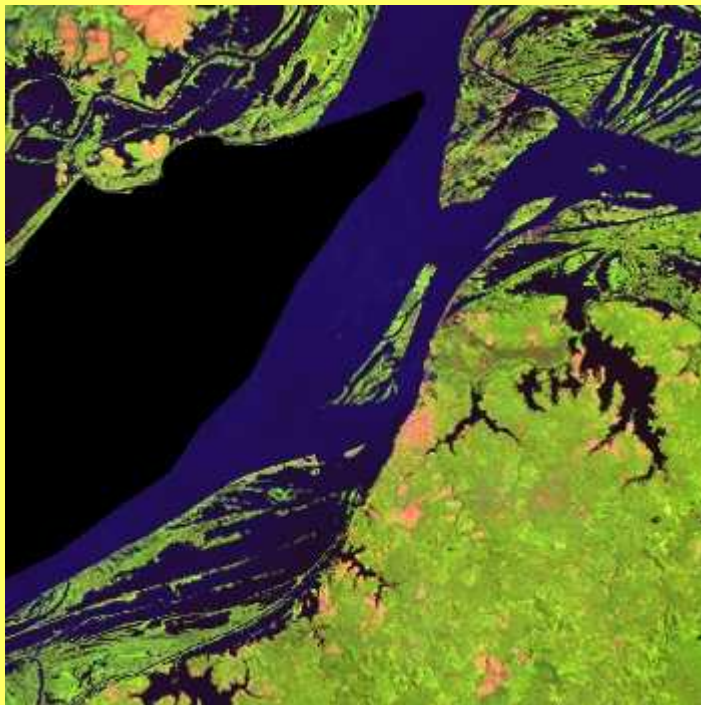
Asfaltamento BR 163



Atores no compromisso para a asfaltamento da BR 163

	Social	Étnico / cultural	Ecológico	Econômico	Político	Científico	Artístico (Sociedade)
Resistência local	Migrantes na Transamazônica			Empresários, sindicatos	Partidos		
Resistência regional	Foros regionais		Organizações do meio ambiente	Produtores de soja	Partidos		
Resistência nacional	GT Amazônia		Organizações do meio ambiente	Produtores de soja	Partidos	Cientistas isolados	
Resistência internacional			Organizações do meio ambiente				

Mineração de bauxita Juruti



Resistência contra a mineração de bauxita Juruti

	Social	Etnico / cultural	Ecológico	Econômico	Político	Cientifico	Artístico (Sociedade)
Resistência local							
Resistência regional							
Resistência nacional							
Resistência internacional						Cientistas isolados	

Erdgasleitung Venezuela - Brasilien - Argentinien



Resistência contra o gasoduto Venezuela-Brasil-Argentina

	Social	Étnico / cultural	Ecológico	Econômico	Político	Cientifico	Artístico (Sociedade)
Resistência local							
Resistência regional							
Resistência nacional			Organizações do meio ambiente				
Resistência internacional			Organizações do meio ambiente			Cientistas isolados	

Obrigado

Dr. Dieter Gawora

Universidade de Kassel, FB 05
Soziologie der Entwicklungsländer
Nora-Platiel-Str. 5
34109 Kassel
Tel. 0049 (0) 561 804 3385

gawora@uni-kassel.de